

美(うま)し国の農業体験ツアー in三重県農業大学校

参加費無料＋近鉄運賃支給(特急料金は含みません)

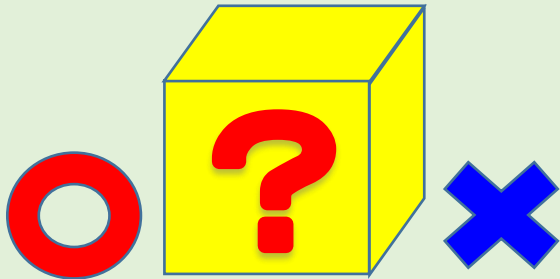
実施日 令和8年1月24日(土) 雨天決行 荒天中止
募集人員 20名(同伴者除く、20名を超えた場合は抽選)
参加要件 農業に興味のある10～40代の方 小中学生の方は保護者の同伴が必須(同伴者は2名まで)
募集〆切 令和8年1月13日(火)



農業について詳しくなれる1日を!



ミディトマトの収穫体験

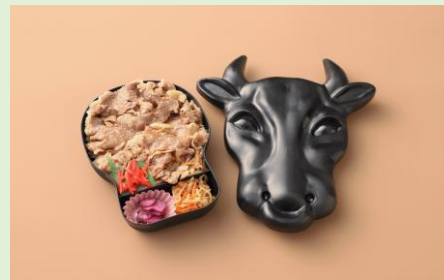


クイズ大会ではささやかな景品も

行程

10:40 伊勢中川駅集合
11:00～ 三重県農業大学校をご紹介
12:00～ 農業体験(ミディトマト収穫)
13:00～ 昼食休憩
14:00～ クイズ大会
14:30～ 現役農家さんとの懇談会
16:00～ 解散

近鉄電車以外の交通手段(自家用車等)をご利用の場合、
三重県農業大学校まで直接来ていただいても問題ございません。
駐車場もございますので、申込みフォームにてご申請ください。



昼食はあら竹さんのモー太郎弁当

注文される方は申込みフォームにてご入力ください。
当日現金で1,800円(税込)を頂戴します。

参加者限定

後日、農業にもっと詳しくなれる
ワークショップを計画しております。
詳細は追って参加者の方のみに
お知らせします。

【ご案内】

- 近鉄乗車分の運賃は往復分、当日現金でお渡しします。
(特急料金はお渡しいたしません。)
 - 動きやすい服装でご参加ください。
 - お弁当を購入されない方はご自身で昼食をご準備ください。
- ※申込みフォームに注意事項を記載しているのでご確認ください。

イベントの詳細はこちらへ



美し国みえ移住ポータルサイト

お申込みはインターネットの申込みフォームから

◆二次元コードで申込みフォームへ

二次元コードを
スマホ等で読み取り、
予約サイトへジャンプ!



◆お問い合わせは…

三重県庁 移住促進課

TEL.059-224-2420

営業時間【平日】8:30～17:15
※土日祝および年末年始(12月27日～1月4日)を除く