

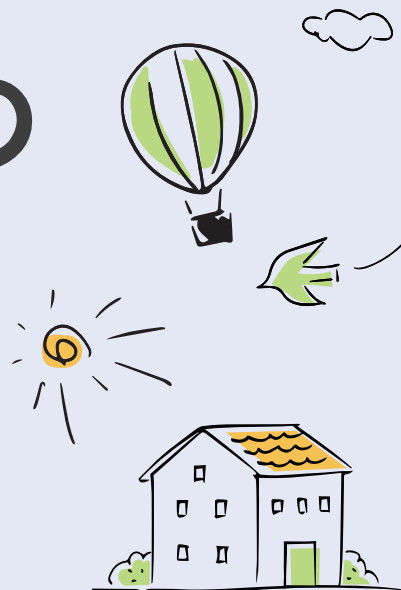
聞いて
みよう♪

いなか暮らしの

リアル



家庭菜園や古民家暮らし
田舎暮らしに憧れますよね
でもちょっとまって!!



田舎生活にはメリットもデメリットもあるよ。
先輩移住者に「リアルな田舎暮らし」を聞いてみよう。



2022年

11月13日

13:00 ~ 14:30

オンライン
開催

予約制

無料

座談会で聞いてみよう♪

座談会で「いなか暮らしのリアル」をテーマに
みんなでおしゃべりしましょう。
各市町の移住担当者や先輩移住者が
皆さんの疑問にお答えします！
なかなか聞けないこと、気になっていることを
この機会に質問して下さいね♪

プログラム

- 三重県の紹介
- 参加市町の紹介
- 座談会

参加市町



亀山市



熊野市



伊賀市



多気町



大台町



ええとこやんか三重移住相談センター

〒100-0006

東京都千代田区有楽町 2-10-1 東京交通会館 8 階
認定 NPO 法人ふるさと回帰支援センター内

080-9512-5093 mie@furusatokaiki.net

OPEN 火～日 10:00-18:00 **CLOSE** 月・祝日

セミナーの詳細は
ホームページから



詳しい内容は

ええとこやんか三重

で検索!

